

VoIP-PRI шлюз Yeastar TB400

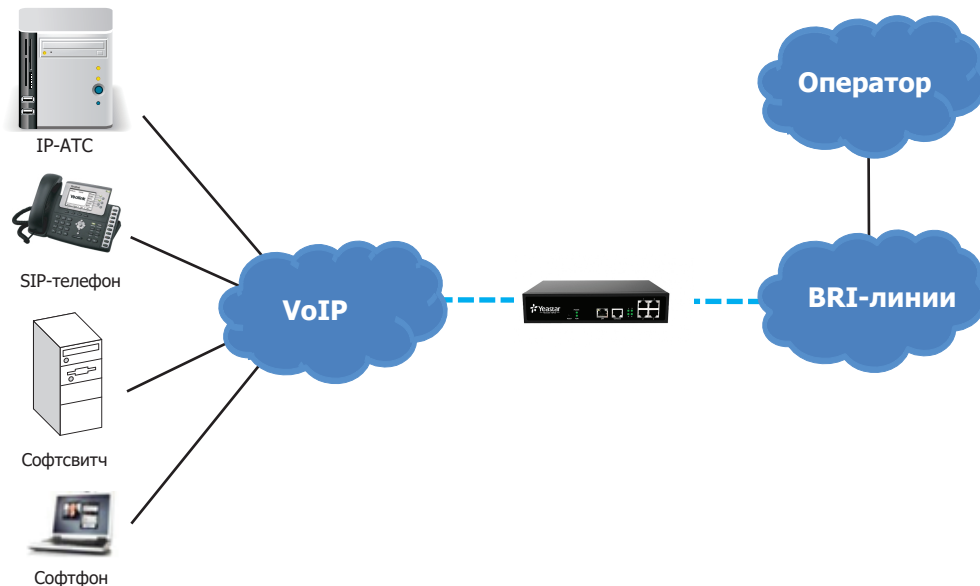


Краткое руководство пользователя

VoIP-BRI шлюз Yeastar TB400 поддерживает три режима работы, которые могут использоваться в зависимости от построения телекоммуникационной сети:

Режим 1: SIP-прокси

Режим позволяет использовать TB400 в качестве SIP-сервера для регистрации абонентского оборудования (SIP-телефона, SIP-шлюза, IP-АТС) или программного обеспечения (софтфона, программной IP-АТС или софтсвитча). В данном режиме TB400 выступает в роли внешней линии для входящих или исходящих звонков через BRI-линии.



Для настройки необходимо внести в NeoGate произвольную учетную запись SIP, например:

VoIP Account	
Name:	PBX
Type:	SIP
Transport:	UDP
Account:	20001
Password:	pincode20001
Enable SRTP:	<input type="checkbox"/>
Enable IP Restriction:	<input type="checkbox"/>

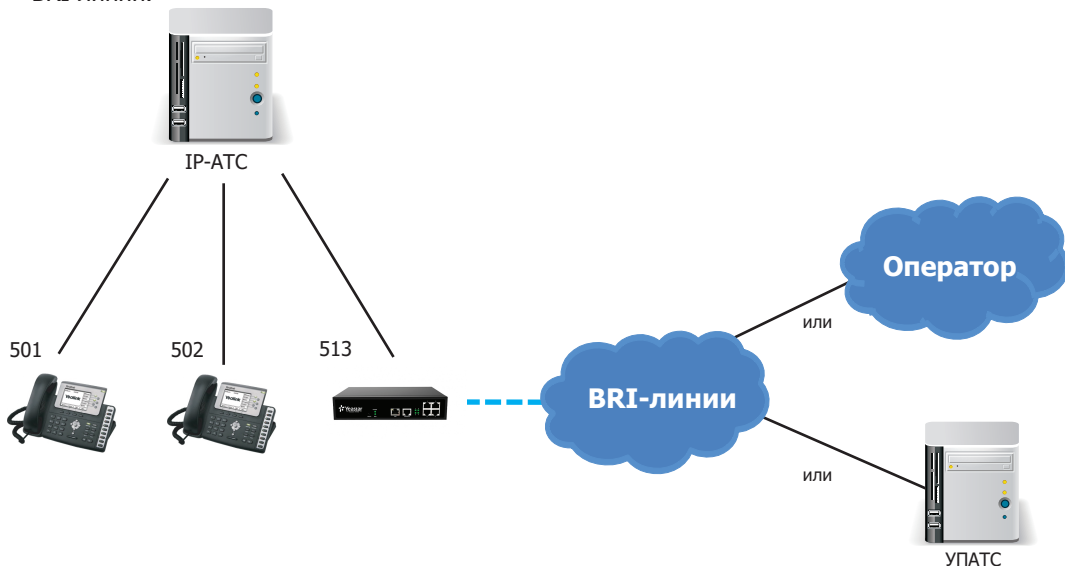
В этом случае SIP-настройки абонентского устройства будут следующими:

- User name (имя пользователя) или Authorisation name (идентификационное имя): 20001
- Password (пароль): pincode20001
- SIP-сервер/SIP Proxy: IP-адрес NeoGate (например 192.168.5.150)

После настройки все входящие звонки будут поступать на данный SIP-аккаунт, т.е. на зарегистрированный SIP-телефон/SIP-шлюз/софтфон/IP-АТС/софтсвитч. Для совершения исходящих вызовов необходимо настроить исходящий маршрут в соответствующем пункте меню.

Режим 2: SIP-регистрация

Режим предназначен для работы TB400 в качестве SIP-клиента и позволяет регистрироваться на SIP-сервере (как локальном SIP-сервере, так и на сервере VoIP-оператора). В данном режиме, позвонив на цифровой номер, Вы получаете доступ к IP-АТС как с внутреннего номера и можете звонить на другие внутренние номера или совершить звонок через внешние линии IP-АТС. Аналогично, каждый внутренний абонент, позвонив на SIP-номер TB400 (например, 513 на рисунке), может совершить звонок через BRI-линии.



Для настройки необходимо внести в TB400 учетную запись IP-АТС или учетные данные VoIP-оператора, например:

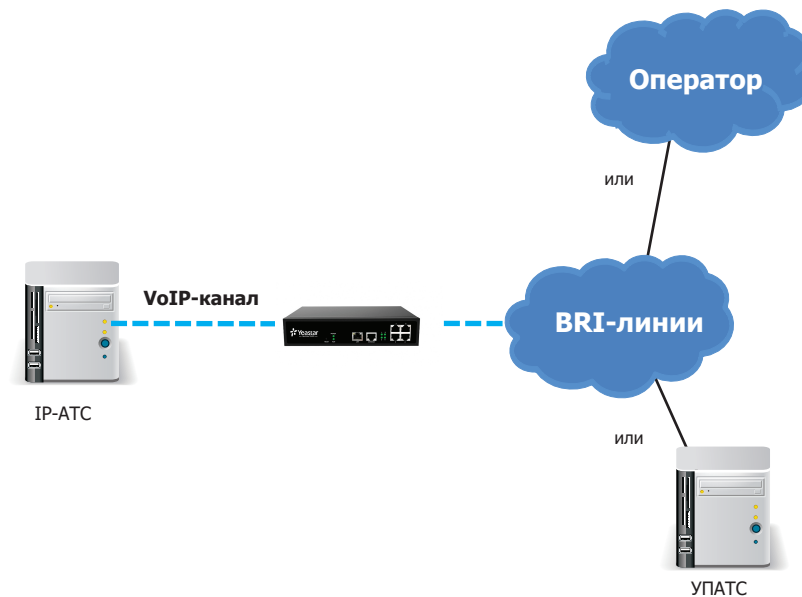
Name:	PBX
Type:	SIP
Transport:	UDP
Хост /IP:	192.168.254.7 : 5060
Домен:	192.168.254.7
Пользователь:	513
Идентификационное имя:	513
Пароль:	*****
From User:	
Online Number:	
Включить Outbound-сервер:	<input type="checkbox"/>
Enable SRTP:	<input type="checkbox"/>
Caller ID:	

Где:

- Хост/IP и Домен - IP-адрес или доменное имя IP-АТС/VoIP-оператора
- Пользователь/Идентификационное имя - имя пользователя или SIP ID
- Пароль - пароль пользователя

Режим 3: VoIP-канал

Режим позволяет подключиться в качестве внешней линии к IP-АТС по VoIP-каналу (Trunk) и не требует процедуры регистрации/аутентификации. В данном режиме все входящие звонки попадают непосредственно в VoIP-канал и маршрутизируются в соответствии с настройками IP-АТС. Аналогично, исходящие звонки передаются по сети ISDN BRI, в соответствии с исходящим маршрутом TB400.



Для настройки необходимо внести в TB400 IP-адрес IP-АТС:

Name:	PBX
Type:	SIP
Transport:	UDP
Хост /IP:	192.168.254.7 : 5060

Дополнительную информацию или техническую поддержку Вы можете получить на сайте www.ipmatika.ru.