

DH-IPC-HFW3549T1-AS-PV

5Мп полноцветная цилиндрическая сетевая видеокамера WizSense с фиксированным фокусным расстоянием



Wiz Sense

Запущенная компанией Dahua Technology, серия WizSense представляет собой серию продуктов и решений для искусственного интеллекта, которые используют независимый чип искусственного интеллекта и алгоритм глубокого изучения. Она сфокусирована на человеке и транспортном средстве с высокой точностью, позволяя пользователям быстро действовать согласно заданным целям. Основываясь на передовых технологиях Dahua, WizSense предоставляет интеллектуальные, простые и всеобъемлющие продукты и решения.

Обзор серии

Сетевая рабочая камера серии Dahua WizSense 3 с усовершенствованным алгоритмом глубокого обучения поддерживает такие интеллектуальные функции, как защита периметра и интеллектуальное обнаружение движения. Кроме того, благодаря полноцветной технологии она обеспечивает лучший эффект изображения в условиях низкой освещенности.

Функции

SMD Plus

С помощью интеллектуального алгоритма технология интеллектуального обнаружения движения Dahua Smart Motion Detection может классифицировать цели, которые запускают обнаружение движения, и фильтровать сигнал обнаружения движения, вызванный несогласованными целями, для реализации эффективной и точной сигнализации.

Smart H.265+ & Smart H.264+

Благодаря усовершенствованному алгоритму управления скоростью кодирования интеллектуальная технология кодирования Dahua реализует более высокую эффективность кодирования, чем H.265 и H.264, обеспечивает высокое качество видео, а также снижает стоимость хранения и передачи данных.

Полноцветный режим

Благодаря высокопроизводительной матрице и объективу с большой диафрагмой, полноцветная технология Dahua может отображать четкое цветное изображение в условиях ультранизкой освещенности. Благодаря этой светочувствительной технологии камера может улавливать больше доступного света и отображать более красочные детали изображения.

Активное снижение мощности сирены и света

Сигнальная сирена Dahua и сетевая камера светового активного сдерживания поддерживает световую сигнализацию и голосовую тревогу при возникновении события по периметру, чтобы реализовать сдерживание и эффективное вмешательство. В камеру

- 5 Мп, матрица 1/2.7" CMOS, работа при низкой освещенности, изображения с высоким разрешением
- Макс. разрешение 5 Мп (2592 × 1944) @20 к/с, и поддержка 4 Мп (2688 × 1520) @25/30 к/с
- Поддержка кодека H.265, высокая степень сжатия, низкий битрейт
- Встроенный теплый осветитель, и максимальное расстояние освещения: 40 м
- ROI, SMART H.264+/H.265+, гибкое кодирование, подходит для сетей с низкой пропускной способностью и для уменьшения размера архива
- Режим поворота, WDR, 3D NR, HLC, BLC, водяные знаки, подходит для различных сцен видеонаблюдения
- Интеллектуальное обнаружение: нарушение, вторжение (поддерживают классификацию и точное обнаружение транспортных средств и человека)
- Обнаружение нарушений: обнаружение движения, искажение видео, изменение сцены, аудио-обнаружение, отсутствие SD карты, SD карты заполнена, ошибка SD карты, отключение сети, конфликт IP-адресов, незаконный доступ, и обнаружение напряжения.
- Поддерживает связь звуковой и световой сигнализации. При срабатывании сигнализации камера связывает звуковую и световую сигнализацию.
- Поддержка отключения одним нажатием. Вы можете отключить события вывода сигнала тревоги, отправки электронной почты, звука и света в настроенный период.
- Сигнализация: 1 вход, 1 выход; аудио: 1 вход, 1 выход; поддержка макс. 256 Гб Micro SD card, встроенный микрофон и динамик
- Поддержка питания 12В DC/PoE
- Класс защиты IP67
- SMD Plus
- Красный и синий свет сигнализации



встроено несколько голосов для выбора, а также камера поддерживает настраиваемый импорт голоса.

Защита периметра

С помощью алгоритма глубокого изучения, технология защиты периметра Dahua может точно распознать человека и транспортное средство. В зонах ограниченного доступа (таких как пешеходная зона и зона транспортного средства) количество ложных срабатываний интеллектуального обнаружения в зависимости от типа цели (например, вторжение, проникновение, быстрое движение, обнаружение парковки, обнаружение бродяжничества и скопления людей) значительно уменьшается.

Защита (IP67, широкое напряжение)

IP67: Камера проходит серию серьезных испытаний на пыль и впитывание. Она имеет пылезащитную функцию, и корпус может работать в нормальном режиме после погружения в воду на 1 м глубины в течение 30 минут.

Широкое напряжение: Камера допускает ± 30% входного напряжения (широкий диапазон напряжения), и она широко применяется для наружной среды с нестабильным напряжением.

Технические характеристики
Видеокамера

Матрица	1/2.7"5 Мегапиксельная прогрессивная CMOS
Разрешение	2592 (Г) × 1944 (В)
ROM	128 Мб
RAM	512 Мб
Система сканирования	Прогрессивная
Скорость электронного затвора	Авто/Вручную 1/3 –1/100,000 с
Минимальная освещенность	0.003 лк @F1.0
Соотношение сигнал/шум	>56 дБ
Расстояние освещенности	40 м
Управления освещенностью	Авто/Вручную
Количество освещения	2 (Теплый свет)
Диапазон панорамирования/ наклона / вращения	Панорама: 0°–360° Наклон: 0°–90° Вращение: 0°–360°

Объектив

Тип объектива	Встроеннофокусный				
Тип крепления	M12				
Фокусное расстояние	2,8 мм; 3,6 мм; 6 мм				
Диафрагма	F1.0				
Угол обзора	2,8 мм: по горизонтали 98°; по вертикали 71°; по диагонали 129° 3,6 мм: по горизонтали 77°; по вертикали 56°; по диагонали 101° 6 мм: по горизонтали 53°; по вертикали 40°; по диагонали 66°				
Тип диафрагмы	Встроенная				
Максимальная дистанция фокусировки	2,8 мм: 1,2 м 3,6 мм: 2,1 м 6 мм: 4,5 м				
DORI Дистанция	Объектив	Обнаружение	Наблюдение	Распознавание	Идентификация
	2.8 мм	67.4 м	27 м	13.5 м	6.7 м
	3.6 мм	80.0 м	32.0 м	16.0 м	8.0 м
	6 мм	120.0 м	48.0 м	24.0 м	12.0 м

Специальные, интеллектуальные функции

IVS (Охрана периметра)	Вторжение, нарушение, быстрое движение (три функции поддерживают классификацию и точное обнаружение транспортного средства и человека)
Интеллектуальный поиск	Совместно со Smart NVR выполняйте интеллектуальный поиск, извлечение событий и их объединение в видео с событиями.

Видео

Видеосжатие	H.265; H.264; H.264N; H.264B; MJPEG (поддерживается только субпоток)
Смарт кодек	Smart H.265+/Smart H.264+
Частота кадров	Основной поток: 2592 × 1944 @1-20 к/с / 2688 × 1520 @1-25/30 к/с Субпоток: 704 × 576 @1-25 к/с / 704 × 480 @1-20 к/с Третий поток: 1920 × 1080 @1-25/30 к/с

Количество возможных потоков	3 потока
Разрешение	5M (2592 × 1944); 4M (2688 × 1520); 4M (2560 × 1440); 3M (2304 × 1296); 1080p (1920 × 1080); 1.3M (1280 × 960); 720p (1280 × 720); D1 (704 × 576/704 × 480); VGA (640 × 480); CIF (354 × 288/354 × 240)
Управление битрейтом	CBR/VBR
Видео битрейт	H.264: 32 кбит/с-8192кбит/с H.265: 12 кбит/с-8192 кбит/с
Режим День/Ночь	Цвет/Ч/Б
BLC	Да
HLC	Да
WDR	120 дБ
Самоадаптация сцены	Да
Баланс белого	Авто/естественный/уличный свет/улица/вручную/индивидуальная настройка
Усиление сигнала	Авто/вручную
Noise Reduction	3D NR
Motion Detection	Выключить/Включить (4 зоны)
Region of Interest (RoI)	Да (4 зоны)
Смарт освещение	Да
Расширение изображения	0°/90°/180°/270° (Поддерживается с разрешения 2592×1944 и ниже)
Зазеркаливание	Да
Приватные зоны	4 зоны

Аудио

Встроенный микрофон	Да
Аудиосжатие	PCM; G.711a; G.711Mu; G.726; AAC; G.723

Сигнализация

Тревожные события	Отсутствие SD карты; SD карта полная; ошибка SD карты; отключение сети; конфликт IP-адресов; незаконный доступ; нарушение движения; фальсификация видео; вторжение; нарушение; быстрое движение изменение сцены; обнаружение звука; обнаружение напряжения; внешняя сигнализация; SMD; исключение безопасности; световая сигнализация; звуковая сигнализация (импорт 11 встроенных звуков и пользовательских голосов)
Сеть	
Сеть	RJ-45 (10/100 Base-T)
SDK и API	Да
Протоколы	IPv4; IPv6; HTTP; HTTPS; TCP; UDP; ARP; RTP; RTSP; RTCP; RTMP; SMTP; FTP; SFTP; DHCP; DNS; DDNS; QoS; UPnP; NTP; Multicast; ICMP; IGMP; NFS; SAMBA; PPPoE; 802.1x; SNMP
Совместимость	ONVIF (Profile S/Profile G/Profile T); CGI; Milestone; Genetec; P2P
Общее число подключений	20 (Общая пропускная способность: 80 М)
Локальное хранение	FTP; SFTP; Микро SD карта (максимальная поддержка 256 G); Dahua Colud; NAS
Веб-интерфейс	IE: IE8 и позднее Chrome Firefox Safari: Safari 12 и позднее
Программное обеспечение	Smart PSS; DSS; DMSS

Смартфон	IOS; Android
----------	--------------

Сертификация

Сертификаты	CE-LVD: EN62368-1 CE-EMC: Директива По Электромагнитной Совместимости 2014/30/EU FCC: 47 CFR FCC Часть 15, Подраздел В
-------------	--

Порты

Аудио вход	1 канал (RCA порт)
Аудио выход	1 канал (RCA порт)
Вход сигнализации	1 канал в: 5mA 3-5 В постоянного потока
Выход сигнализации	1 канал выхода: 300mA 12 В постоянного потока

Электропитание

Питание	12V DC/PoE (802.3af)
Условия эксплуатации	Базовое потребление питания: 2Вт (12V DC); 2.6Вт (PoE) Максимальное питание (Н.265 + теплый свет+ IVS + сигнализация+ красное и голубое освещение): 7.5Вт (12В DC); 8.8Вт (PoE)

Условия эксплуатации

Рабочая температура	-40°C до +60°C/Менее 95% отн. влажности
Температура хранения	-40°C до +60°C
Класс защиты	IP67

Конструкция

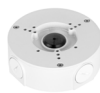
Корпус	Метал + пластик
Размеры	288,4 мм × 94,4 мм × 84,7 мм (Д xШ xВ)
Вес нетто	1,0 кг
Вес брутто	1,23 кг

Информация для заказа

Тип	Модель	Описание
5 Мп Камера	DH-IPC-HFW3549T1P-AS-PV	5Мп полноцветная цилиндрическая сетевая видеокамера WizSense с фиксированным фокусным расстоянием, PAL
	DH-IPC-HFW3549T1N-AS-PV	5Мп полноцветная цилиндрическая сетевая видеокамера WizSense с фиксированным фокусным расстоянием, NTSC
	IPC-HFW3549T1P-AS-PV	5Мп полноцветная цилиндрическая сетевая видеокамера WizSense с фиксированным фокусным расстоянием, PAL
	IPC-HFW3549T1N-AS-PV	5Мп полноцветная цилиндрическая сетевая видеокамера WizSense с фиксированным фокусным расстоянием, NTSC
Аксессуары (опционально)	PFA130-E	Распределительная коробка
	PFA152-E	Кронштейн для крепления на столб
	PFM321D	12В DC 1А Блок питания
	LR1002-1ET/1EC	Одиночные порты для подключения к локальным сетям
	PFM900-E	Integrated Mount Tester
	PFM114	TLC SD карта

Аксессуары

Опционально:



PFA130-E
Распределительная коробка



PFA152-E
Кронштейн для крепления на столб



PFM321D
12V DC 1A Блок питания



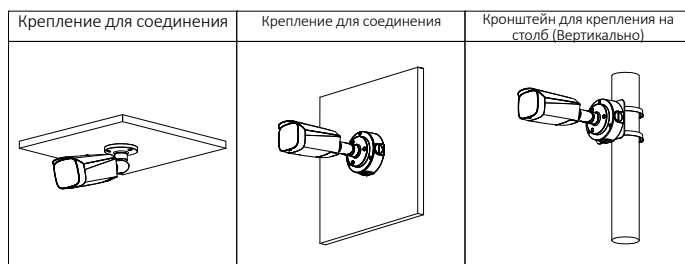
LR1002-1ET/1EC
Одиночные порты для подключения к локальным сетям



PFM900-E
Встроенный монтажный адаптер



PFM114
TLC SD карта



Размеры (мм)

